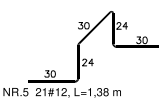
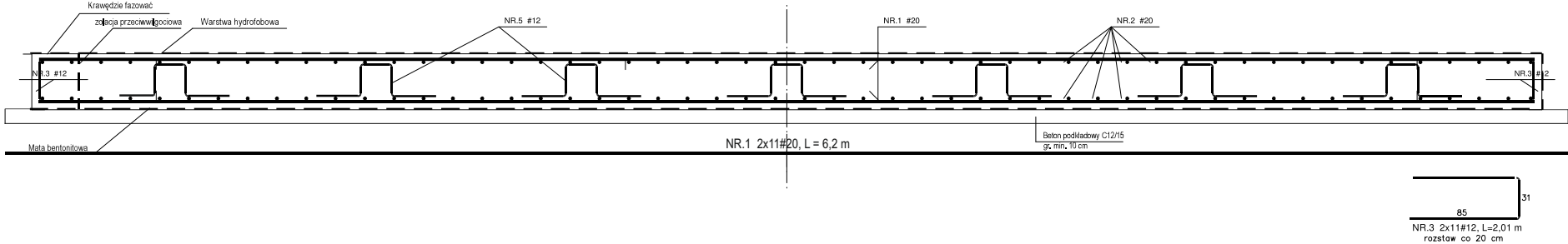
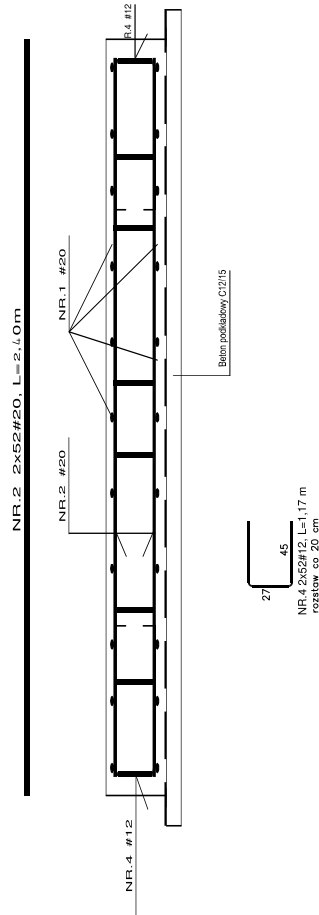
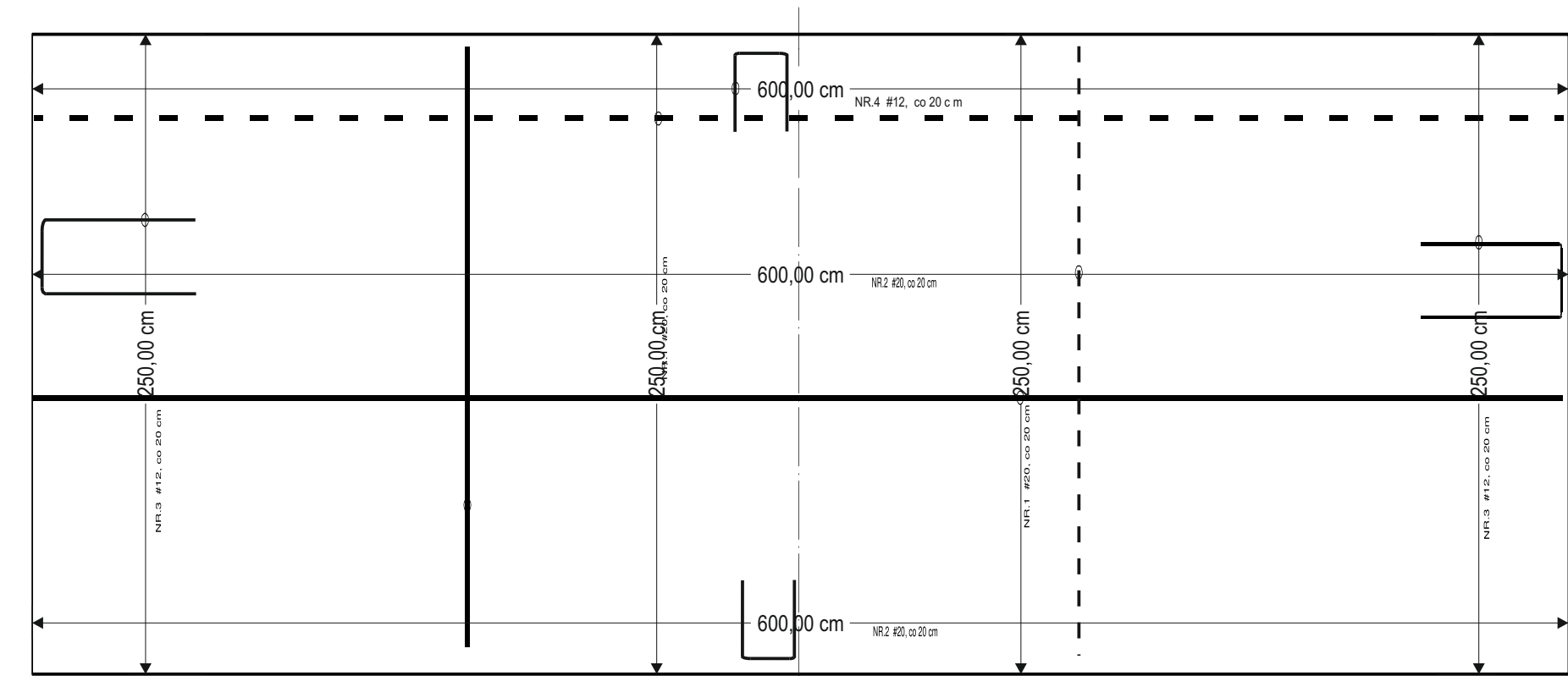



PŁYTA FUNDAMENTOWA POD KONTENER



BETON:
- konstrukcyjny klasy C20/25 XC1
- podkładowy klasy C12/15 X0
STAL:
- konstrukcyjna klasy A-IIIN (BST500S)
OTULINA
- dolna i boczna: 5 cm
- górna: 3 cm

JEDNOSTKA PROJEKTOWANIA



**BIURO
INŻYNIERII
ŚRODOWISKA**

ul. Staroszkolna 16/28, tel. 52 327 6565
85 - 209 BYDGOSZCZ

INWESTOR

Gmina Grudziądz
ul. Wybickiego 38
86-300 Grudziądz

Obiekt:

Treść rysunku:

BUDOWA INFRASTRUKTURY PODNOSZĄCEJ CIŚNIENIE
WODY NA SIECI WODOCIĄGOWEJ w m. BIAŁY BÓR
ZASILAJĄCEJ MIEJSCOWOŚCI RUDA I WAŁDOWO SZLACHECKIE.

Wytyczne wykonania płyty
fundamentowej pod kontener techniczny

Funkcja	Imię i nazwisko	Specjalność	Nr uprawnień	Podpisy
Projektant	mgr inż. Marek Pianowski	Ochr. środ. Inst. sanit.	GP-KZ-7342/35/94 GP-KZ-7342/213/92	
Sprawdzający	mgr inż. Aleksandra Zalewska	Inst.sanit.	KUP/0245/PBS/19	
Faza: PT	Skala: 1:50	Data: LISTOPAD 2024	Branża: sanit., ochr.śr.	Nr zlecenia: Nr rysunku: 5